

## // 11 BETALED PRODUKTSERIE

**BELEUCHTUNG - AUF DEN PUNKT!**

# BetaLED

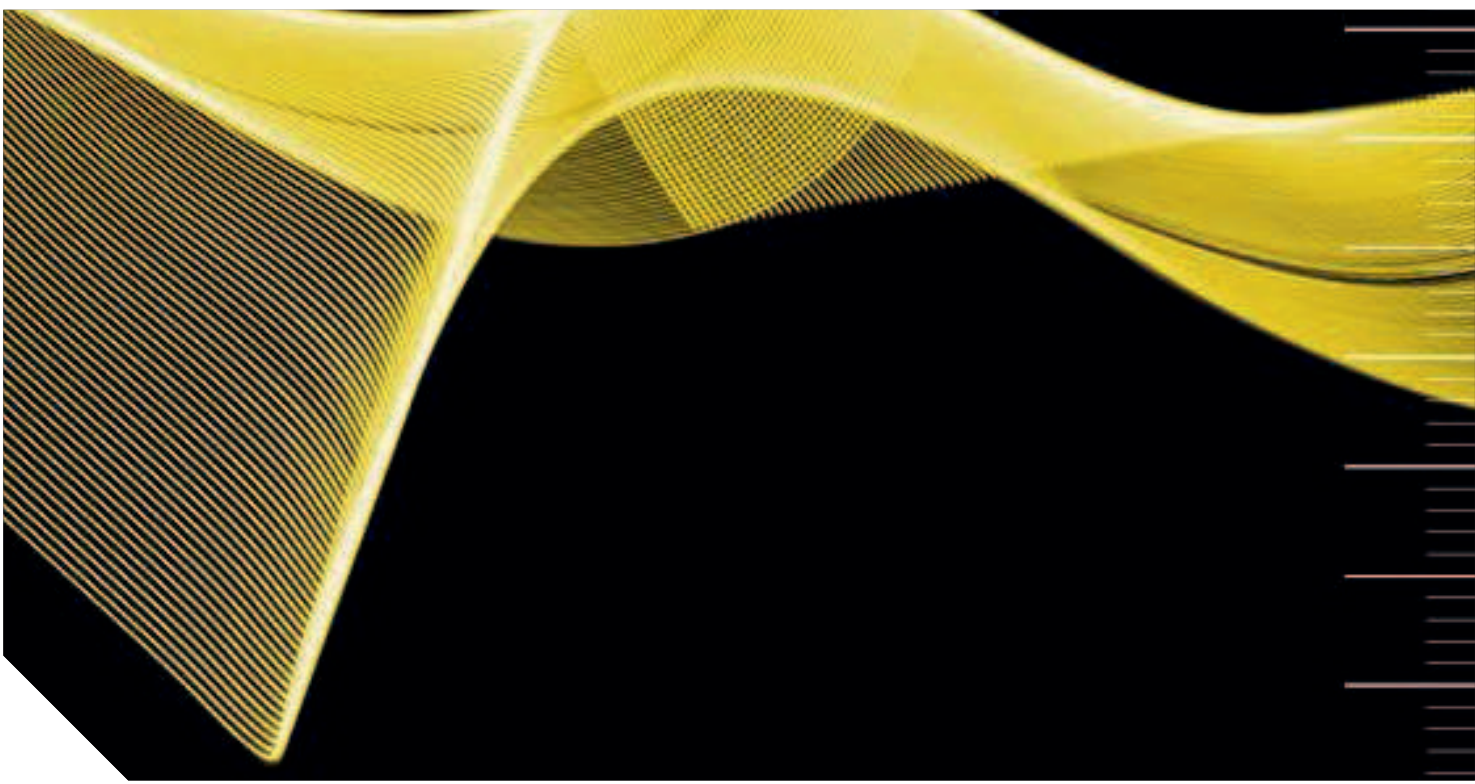
Unsere BetaLED-Arbeitsplatzleuchten bringen es einfach auf den Punkt: ob mit oder ohne Gestänge.

Mit wenigen Handgriffen lenken Sie schnell und unkompliziert den Lichtfall exakt auf den von Ihnen gewünschten Bereich.

So viel Flexibilität hätte man den Leuchten auf den ersten Blick wahrscheinlich gar nicht zugetraut - sind sie doch sehr robust und ‚markant‘. Aber glauben Sie uns: unsere BetaLED-Leuchten sind wahre Raumwunder.

Drehbar, schwenkbar, robust und flexibel - eine richtig gute Kombination!





# BetaLED G

## // TECHNISCHE DATEN

### ART.NR.: 595-031-001

|                   |                     |
|-------------------|---------------------|
| Betriebsspannung  | 24 V DC             |
| Nennleistung      | 6x2 W               |
| Umgebungstemp.    | -5°C - max. 40°C    |
| Schutzart         | IP65                |
| Schutzklasse      | SK II               |
| Gewicht           | 3,5 kg              |
| Glasscheibe       | Borosilikat         |
| Leuchtengehäuse   | Aluminium, lackiert |
| Leuchtenart       | Gelenkleuchte       |
| Anwendungsbereich | Industriebereich    |



## // LEUCHTMITTEL

|               |           |
|---------------|-----------|
| Anzahl LEDs   | 6         |
| Strom         | 0,5 A     |
| Lichtstrom    | 1020 lm   |
| Lichtausbeute | 85 lm / W |
| Lichtfarbe    | 6500 K    |

## // VORSCHALTGERÄT (extern)

|                  |           |
|------------------|-----------|
| Ausgangsspannung | 24 V DC   |
| Ausgangsleistung | min. 16 W |

## // ELEKTRISCHER ANSCHLUSS

|           |                      |
|-----------|----------------------|
| Anschluss | 1,8 m Anschlusskabel |
|-----------|----------------------|

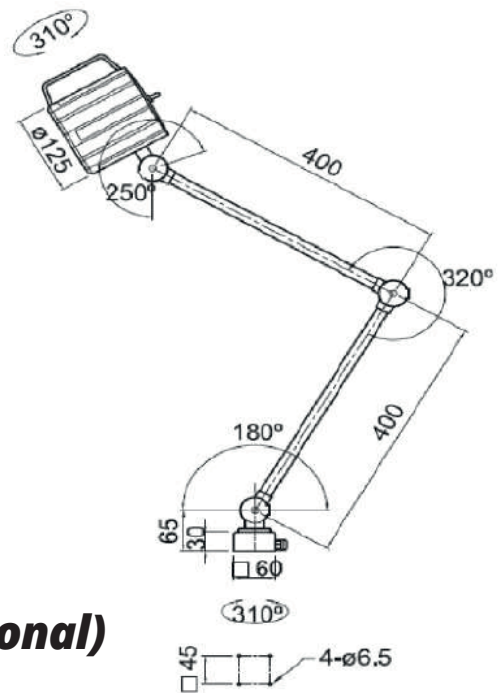
## // MERKMALE

- Robustes Aluminium-Gehäuse
- Griff am Leuchtenkopf - sichere und schnelle Lichtlenkung
- Flexibel und individuell positionierbar - dank langem Gestänge
- Ausleuchtung auf den Punkt
- Weitere Varianten (Schalter am Leuchtenkopf) vorhanden

## // KURZÜBERSICHT

| TYPE      | ARTIKEL-NUMMER | SPANNUNG | LEISTUNG | LICHTSTROM / LUMEN | ABDECKUNG   | ABMESSUNGEN/ MM | ANSCHLUSS  |
|-----------|----------------|----------|----------|--------------------|-------------|-----------------|------------|
| BetaLED G | 595-031-001    | 24 V DC  | 6x2W     | 1020               | Borosilikat | 400x400x60      | 1,8m Kabel |

## // ZEICHNUNG



## // BEFESTIGUNG / ZUBEHÖR (optional)

### Netzteil SELV (IP67)

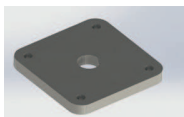


Art.Nr. 213-820-219

Eingang: 110-240 V | 50-60 Hz

Ausgang: 24 V DC | max. 25 W

### Fixierplatte



Art.Nr. 350-003-060

für Drehsockel in Edelstahl 1.4301

### Schraubklemme



Art.Nr. 599-001-006

für Drehsockelbefestigung

### Magnet

Ø 80mm 45x45 mit Befestigungsschrauben

Art.Nr. 599-002-002

### Befestigungswinkel

für Drehsockelbefestigung

Art.Nr. 599-001-009

## // NORMEN

EN 55015:2016-04

EN 60598-1:2015-10

EN 62031:2015-09

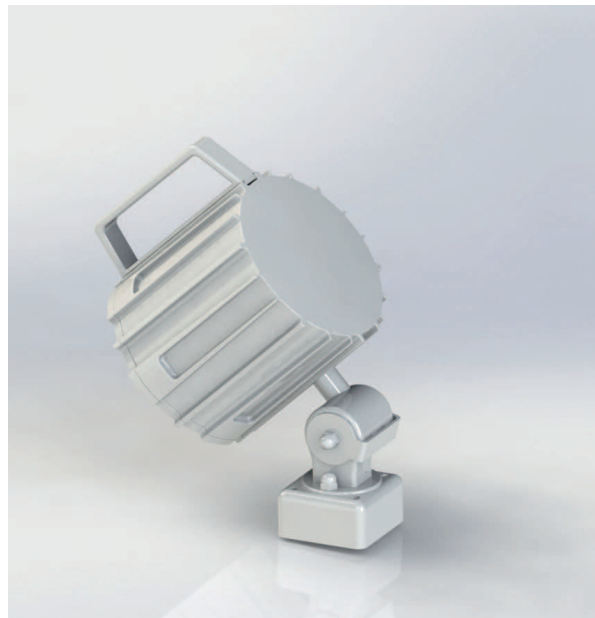
# TECHMALUX

# BetaLED SP

## // TECHNISCHE DATEN

### **ART.NR.: 595-032-001**

|                   |                     |
|-------------------|---------------------|
| Betriebsspannung  | 24 V DC             |
| Nennleistung      | 6x2 W               |
| Umgebungstemp.    | -5°C - max. 40°C    |
| Schutzart         | IP65                |
| Schutzklasse      | SK II               |
| Gewicht           | 1,04 kg             |
| Glasscheibe       | Borosilikat         |
| Leuchtengehäuse   | Aluminium, lackiert |
| Leuchtenart       | Gelenkleuchte       |
| Anwendungsbereich | Industriebereich    |



## // LEUCHTMITTEL

|               |           |
|---------------|-----------|
| Anzahl LEDs   | 6         |
| Strom         | 0,5 A     |
| Lichtstrom    | 1020 lm   |
| Lichtausbeute | 85 lm / W |
| Lichtfarbe    | 6500 K    |

## // VORSCHALTGERÄT (extern)

|                  |           |
|------------------|-----------|
| Ausgangsspannung | 24 V DC   |
| Ausgangsleistung | min. 16 W |

## // ELEKTRISCHER ANSCHLUSS

|           |                      |
|-----------|----------------------|
| Anschluss | 1,8 m Anschlusskabel |
|-----------|----------------------|

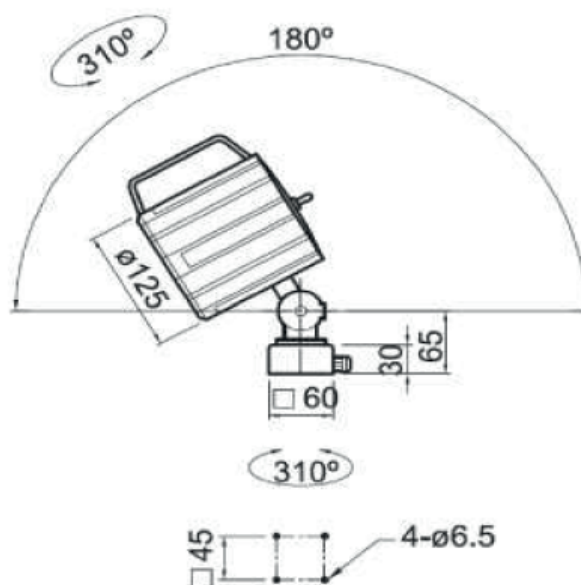
## // MERKMALE

- Robustes Aluminium-Gehäuse
- Einfache Verstellbarkeit durch Griff am Leuchtenkopf
- Spotleuchte - Ausleuchtung auf den Punkt
- Flexibilität und leichte Handhabung
- Weitere Varianten verfügbar (Schalter am Leuchtenkopf)

## // KURZÜBERSICHT

| TYPE       | ARTIKEL-NUMMER | SPANNUNG | LEISTUNG | LICHTSTROM / LUMEN | ABDECKUNG   | ABMESSUNGEN / MM | ANSCHLUSS  |
|------------|----------------|----------|----------|--------------------|-------------|------------------|------------|
| BetaLED SP | 595-032-001    | 24 V DC  | 6x2W     | 1020               | Borosilikat | 40x65x60         | 1,8m Kabel |

## // ZEICHNUNG



## // BEFESTIGUNG / ZUBEHÖR (optional)

### Netzteil SELV (IP67)

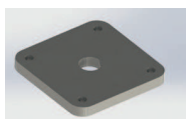


Art.Nr. 213-820-219

Eingang: 110-240 V | 50-60 Hz

Ausgang: 24 V DC | max. 25 W

### Fixierplatte



Art.Nr. 350-003-060

für Drehsockel in Edelstahl 1.4301

### Schraubklemme



Art.Nr. 599-001-006

für Drehsockelbefestigung

### Magnet

Ø 80mm 45x45 mit Befestigungsschrauben

Art.Nr. 599-002-002

### Befestigungswinkel

für Drehsockelbefestigung

Art.Nr. 599-001-009

## // NORMEN

EN 55015:2016-04

EN 60598-1:2015-10

EN 62031:2015-09

# TECHMALUX