

// 05 ROLED PRODUKTSERIE

DER KLASSIKER UNTER DEN KLASSIKERN

RoLED

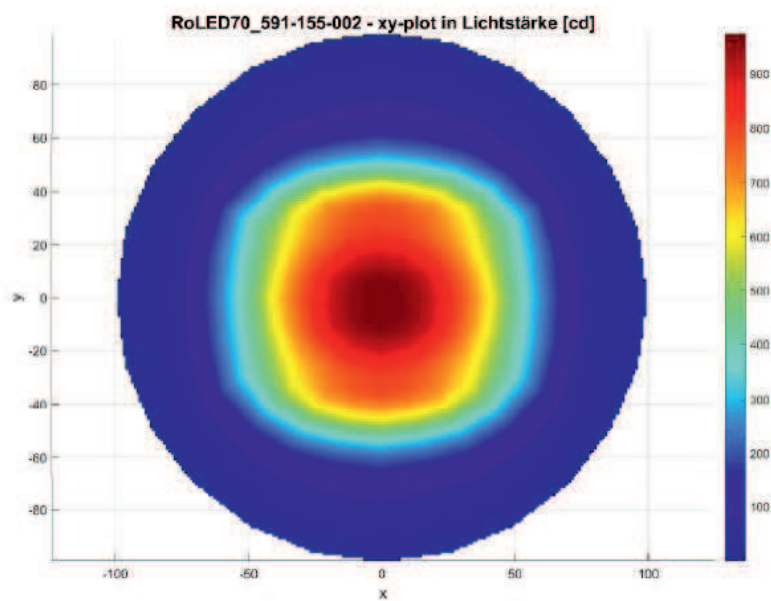
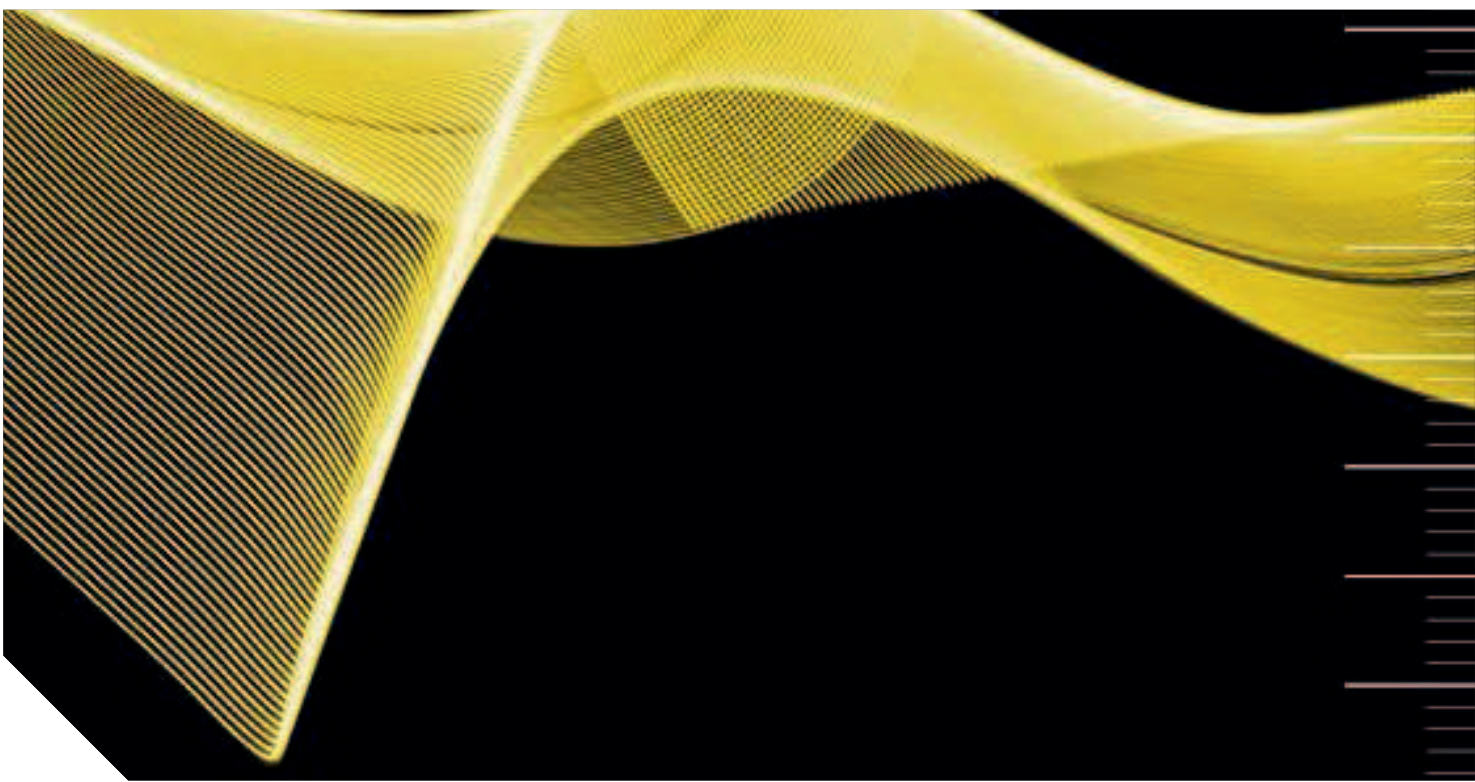
70mm-Durchmesser-Rohrleuchten: DER Klassiker unter den Maschinenleuchten schlechthin! Über Jahrzehnte hinweg hat sich der runde Leuchtenkörper bewährt und sorgt auch heute noch in unzähligen Maschinen und Anlagen zuverlässig für die richtige Beleuchtung.

Unsere RoLED-Serie vereint die erprobten und beliebten Eigenschaften des Klassikers mit modernster LED-Technik im Inneren - hochwertige LEDs sorgen für eine perfekte Lichtausbeute!

Form, Länge und Anschlussart vieler unserer RoLED-Leuchten sind identisch mit klassischen Rohrleuchten mit herkömmlichem Leuchtmittel - so kann der Wechsel auf moderne LED-Technik schnell und unkompliziert erfolgen.

Viele Varianten stehen Ihnen innerhalb der RoLED-Produktfamilie zur Auswahl: 24 Volt, 230 Volt, diverse Längen und Leistungen, unterschiedliche Anschlussarten, Kunststoff-Endkappen oder sogar auch RoLED-Leuchten mit Endkappen aus Edelstahl - da müsste eigentlich für jeden Anwender etwas dabei sein!





Verteilung Lichtstärke am Bsp. RoLED70/5002
Art.Nr.: 591-155-002

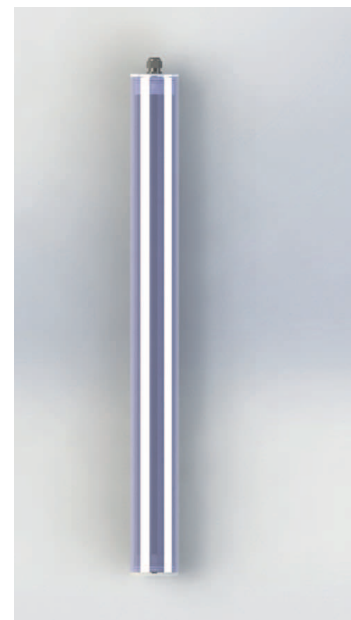
RoLED70/5002



// TECHNISCHE DATEN

ART.NR.: 591-155-002

Betriebsspannung	24 V DC
Nennleistung	33,6 W
Umgebungstemp.	-5°C - max. 50°C
Schutzart	IP67
Schutzklasse	SK II
Gewicht	2,96 kg
Schutzrohr	Borosilikatglas
Leuchtgehäuse	Aluminium, eloxiert
Leuchtenart	Rohrleuchte
Anwendungsbereich	Industriebereich



// LEUCHTMITTEL

Anzahl LEDs	120
Strom	1,4 A
Lebensdauer	> 60.000 h
Farbwiedergabe	Ra > 80
Energieeffizienzklasse	A ++
Lichtstrom	4200 lm
Lichtausbeute	125 lm / W
Lichtfarbe	5000 K

// VORSCHALTGERÄT (extern)

Ausgangsspannung	24 V DC
Ausgangsleistung	min. 38 W

// ELEKTRISCHER ANSCHLUSS

Kabelverschraubung	M16 x 1,5 PA
Interner Anschluss	Lüsterklemme

// MERKMALE

- Aluminiumgrundkörper innenliegend
- Beständig ggü. gängigen Kühl- & Schmiermittel
- LED Alternative zu klassischen Rohrleuchten mit Leuchtstoffröhren - einfacher Umbau!
- Anschluss an Maschinenspannung 24 V DC



// KURZÜBERSICHT

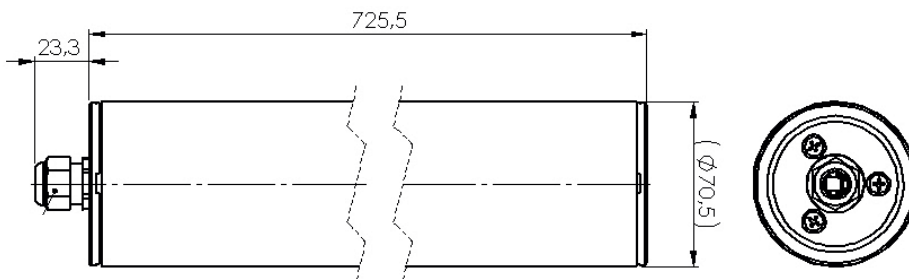
TYPE	ARTIKEL-NUMMER	SPANNUNG	LEISTUNG	LICHTSTROM / LUMEN	SCHUTZ-ROHR	LÄNGE/MM	ANSCHLUSS
RoLED70	591-155-002	24 V DC	33,6 W	4200	Borosilikat	725	Kabelverschraubung

// VARIANTEN

TYPE	ARTIKEL-NUMMER	SPANNUNG	LEISTUNG	LICHTSTROM / LUMEN	SCHUTZ-ROHR	LÄNGE/MM	ANSCHLUSS
RoLED70	591-155-006	24 V DC	16,8 W	2100	Borosilikat	535	Verschraubung
RoLED70	591-155-017	24 V DC	33,6 W	4200	Borosilikat	725	M12, seitlich
RoLED70	591-155-022	24 V DC	50,4 W	6300	Borosilikat	1000	7/8"-Verbinder
RoLED70	591-155-023	24 V DC	33,6 W	4200	PMMA	725	Verdrahtet

Weitere Varianten verfügbar! Mehr Informationen erhalten Sie direkt bei uns.

// ZEICHNUNG



// BEFESTIGUNG / ZUBEHÖR (optional)

Netzteil SELV (IP66)



Art.Nr. 213-820-212
Eingang: 220-240 V | 0-60 Hz
Ausgang: 24 V DC | max. 40 W

Netzteil SELV (IP64)



Art.Nr. 213-820-207
Eingang: 110-240 V | 50-60 Hz
Ausgang: 24 V DC | max. 100 W

Befestigungsschellen



Art.Nr. 599-001-001
Befestigungsschelle Ø70 mm, verzinkt, gerade



Art.Nr. 599-001-002
Befestigungsschelle Ø70 mm, verzinkt, abgewinkelt, Wandabstand 70 mm, mit Distanzhülse



Art.Nr. 599-001-003
Befestigungsschelle Ø70 mm, verzinkt, abgewinkelt, Wandabstand 100 mm



Art.Nr. 599-001-004
Befestigungsschelle Ø70 mm, verzinkt, gerade, mit Distanzrohr



Art.Nr. 599-001-016
Spannschelle D70 mm VPE 1 Stück



Art.Nr. 599-001-022
Befestigungsschelle Ø70 mm, Edelstahl A4, abgewinkelt, Wandabstand 70 mm

// NORMEN

EN 55015:2016-04
EN 60598-1:2015-10
EN 62031:2015-09
UL 2108

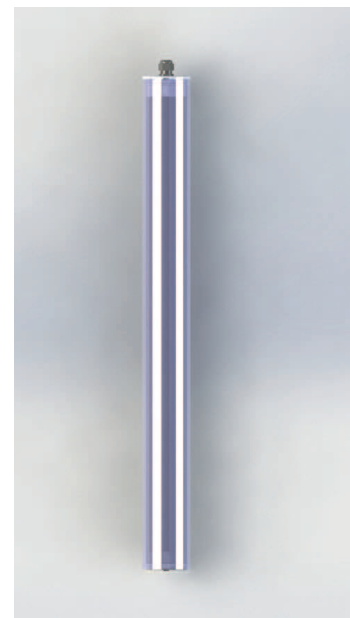
TECHMALUX

RoLED70/6001

// TECHNISCHE DATEN

ART.NR.: 591-156-001

Betriebsspannung	230 V AC 50 Hz
Nennleistung	41,6 W
Umgebungstemp.	-5°C - max. 50°C
Schutzart	IP67
Schutzklasse	SK I
Gewicht	2,7 kg
Schutzrohr	PMMA
Leuchtgehäuse	Aluminium, eloxiert
Leuchtenart	Rohrleuchte
Anwendungsbereich	Industriebereich



// LEUCHTMITTEL

Anzahl LEDs	120
Lebensdauer	> 60.000 h
Farbwiedergabe	Ra > 80
Lichtstrom	4200 lm
Lichtausbeute	125 lm / W
Lichtfarbe	5000 K

// VORSCHALTGERÄT (intern)

Nennspannung	230 V AC
Leistungsfaktor	0,95
Ausgangsspannung	24 V DC
Ausgangsleistung	max. 60 W

// ELEKTRISCHER ANSCHLUSS

Kabelverschraubung	M16 x 1,5 PA
Interner Anschluss	Lüsterklemme

// MERKMALE

- Anschluss an 230 V AC
- Innerhalb optionalem Befestigungsmaterial auch drehbar
- Viele verschiedene Varianten verfügbar
- Schneller Wechsel auf LED möglich - baugleich zu klassischen Maschinenrohrleuchten - Ø70

// KURZÜBERSICHT

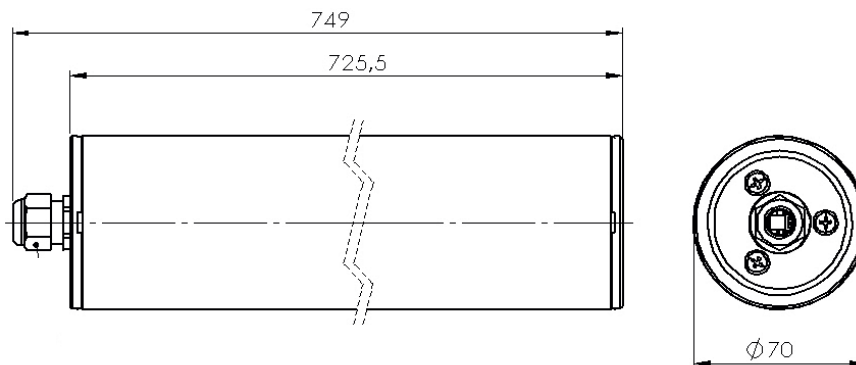
TYPE	ARTIKEL-NUMMER	SPANNUNG	LEISTUNG	LICHTSTROM / LUMEN	SCHUTZ-ROHR	LÄNGE/MM	ANSCHLUSS
RoLED 70	591-156-001	230 V AC	41,6 W	4200	PMMA	725	Kabelverschraubung

// VARIANTEN

TYPE	ARTIKEL-NUMMER	SPANNUNG	LEISTUNG	LICHTSTROM / LUMEN	SCHUTZ-ROHR	LÄNGE/MM	ANSCHLUSS
RoLED 70	591-156-004	230 V AC	41,6 W	4200	Borosilikat	1030	Stifteinsatz R15
RoLED70	591-156-005	230 V AC	58,9 W	6300	Borosilikat	1360	Verschraubung
RoLED70	591-156-024	230 V AC	41,6 W	4200	PMMA	1077	Verschraubung
RoLED70	591-163-001	230 V AC	21,8 W	2100	PMMA	448	Verschraubung

Weitere Varianten verfügbar! Mehr Informationen erhalten Sie direkt bei uns.

// ZEICHNUNG



// BEFESTIGUNG (optional)

Befestigungsschellen



Art.Nr. 599-001-001
Befestigungsschelle Ø70 mm, verzinkt, gerade



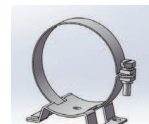
Art.Nr. 599-001-002
Befestigungsschelle Ø70 mm, verzinkt, abgewinkelt, Wandabstand 70 mm, mit Distanzhülse



Art.Nr. 599-001-003
Befestigungsschelle Ø70 mm, verzinkt, abgewinkelt, Wandabstand 100 mm



Art.Nr. 599-001-004
Befestigungsschelle Ø70 mm, verzinkt, gerade, mit Distanzrohr



Art.Nr. 599-001-016
Spannschelle D70 mm VPE 1 Stück



Art.Nr. 599-001-022
Befestigungsschelle Ø70 mm, Edelstahl A4, abgewinkelt, Wandabstand 70 mm

// NORMEN

EN 55015:2016-04
EN 60598-1:2015-10
EN 62031:2015-09
EN 61000-4-4:2013-04
EN 61000-3-2:2015-03
EN 6100-4-5:2015-03
EN 61000-3-3:2014-03
EN 61000-4-2:2009-12
EN 61373:2011-04
EN 50155:2018-05

TECHMALUX

RoLED70/6026

Edelstahl

// TECHNISCHE DATEN

ART.NR.: 591-156-026

Betriebsspannung	230 V AC 50 Hz
Nennleistung	27,1 W
Umgebungstemp.	-5°C - max. 50°C
Schutzart	IP67
Schutzklasse	SK I
Gewicht	2,03 kg
Schutzrohr	PMMA
Leuchtgehäuse	Aluminium, eloxiert
Leuchtenart	Rohrleuchte
Anwendungsbereich	Industriebereich



// LEUCHTMITTEL

Anzahl LEDs	84
Lebensdauer	> 60.000 h
Farbwiedergabe	Ra > 80
Lichtstrom	2940 lm
Lichtausbeute	125 lm / W
Lichtfarbe	5000 K

// VORSCHALTGERÄT (intern)

Nennspannung	230 V AC
Leistungsfaktor	0,95
Ausgangsspannung	24 V DC
Ausgangsleistung	max. 60 W

// ELEKTRISCHER ANSCHLUSS

Kabelverschraubung	M16 x 1,5 PA
Interner Anschluss	Lüsterklemme

// MERKMALE

- Hochwertige Edelstahl-Endkappen - Leuchte eignet sich besonders für den Einsatz rund um die Lebensmittelindustrie
- Aluminiumkörper innenliegend
- Mehrere Befestigungsmöglichkeiten zur Auswahl (Zubehör)
- Beliebte LED-Alternative zu herkömmlichen Rohrleuchten

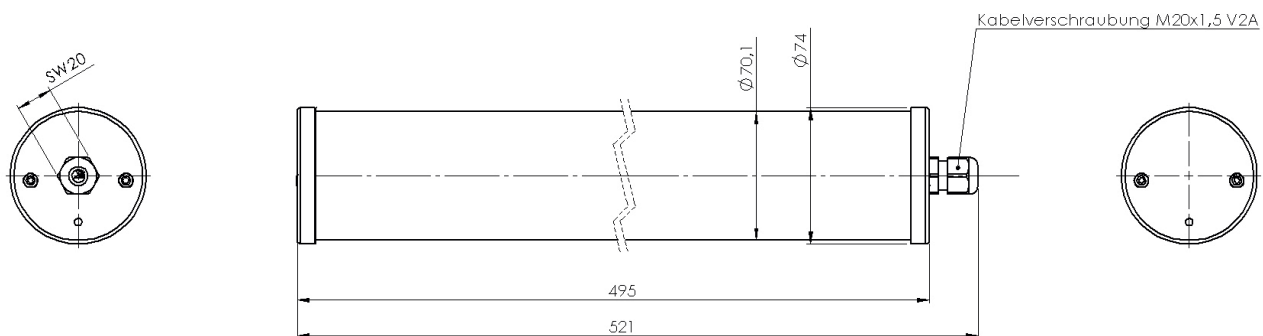
// KURZÜBERSICHT

TYPE	ARTIKEL-NUMMER	SPANNUNG	LEISTUNG	LICHTSTROM / LUMEN	SCHUTZ-ROHR	LÄNGE/MM	ANSCHLUSS
RoLED 70	591-156-026	230 V AC	27,1 W	2940	PMMA	495	Kabelverschraubung

// VARIANTEN

TYPE	ARTIKEL-NUMMER	SPANNUNG	LEISTUNG	LICHTSTROM / LUMEN	SCHUTZ-ROHR	LÄNGE/MM	ANSCHLUSS
RoLED 70	591-156-009	230 V AC	41,6 W	4200	PMMA	728	Verschraubung Edelstahl
RoLED70	591-156-025	230 V AC	21,8 W	2100	PMMA	407	Verschraubung Edelstahl
RoLED70	591-156-027	230 V AC	41,6 W	4200	PMMA	1035	Verschraubung

// ZEICHNUNG



// BEFESTIGUNG (optional)

Befestigungsschellen



Art.Nr. 599-001-001
Befestigungsschelle Ø70 mm, verzinkt, gerade



Art.Nr. 599-001-002
Befestigungsschelle Ø70 mm, verzinkt, abgewinkelt, Wandabstand 70 mm, mit Distanzhülse



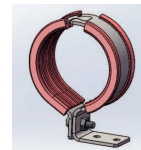
Art.Nr. 599-001-003
Befestigungsschelle Ø70 mm, verzinkt, abgewinkelt, Wandabstand 100 mm



Art.Nr. 599-001-004
Befestigungsschelle Ø70 mm, verzinkt, gerade, mit Distanzrohr



Art.Nr. 599-001-016
Spannschelle D70 mm VPE 1 Stück



Art.Nr. 599-001-022
Befestigungsschelle Ø70 mm, Edelstahl A4, abgewinkelt, Wandabstand 70 mm

// NORMEN

EN 55015:2016-04
EN 60598-1:2015-10
EN 62031:2015-09
EN 61000-4-4:2013-04
EN 61000-3-2:2017-03
EN 61000-4-5:2015-03
EN 61000-3-3:2014-03
EN 61000-4-2:2009-12

TECHMALUX