

## // 06 STABLED PRODUKTSERIE

**MEHR ALS NUR EIN EINFACHER ‚LEUCHTSTAB‘**

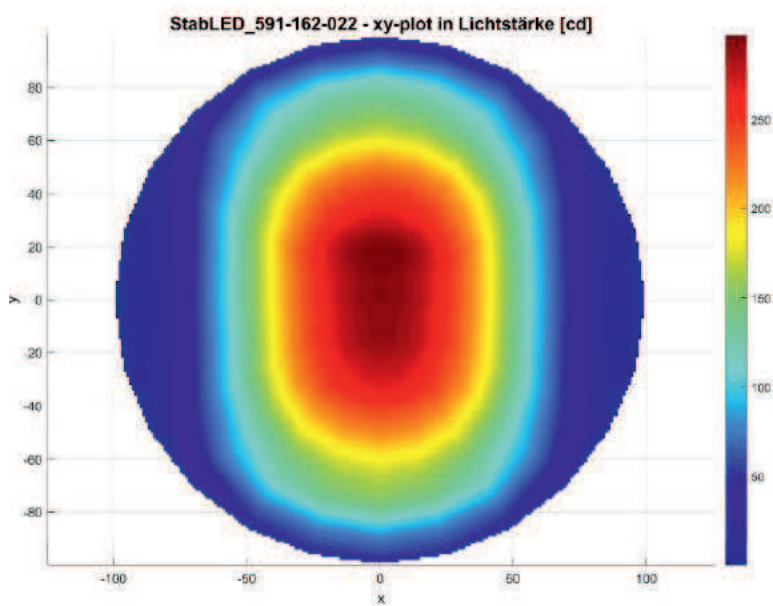
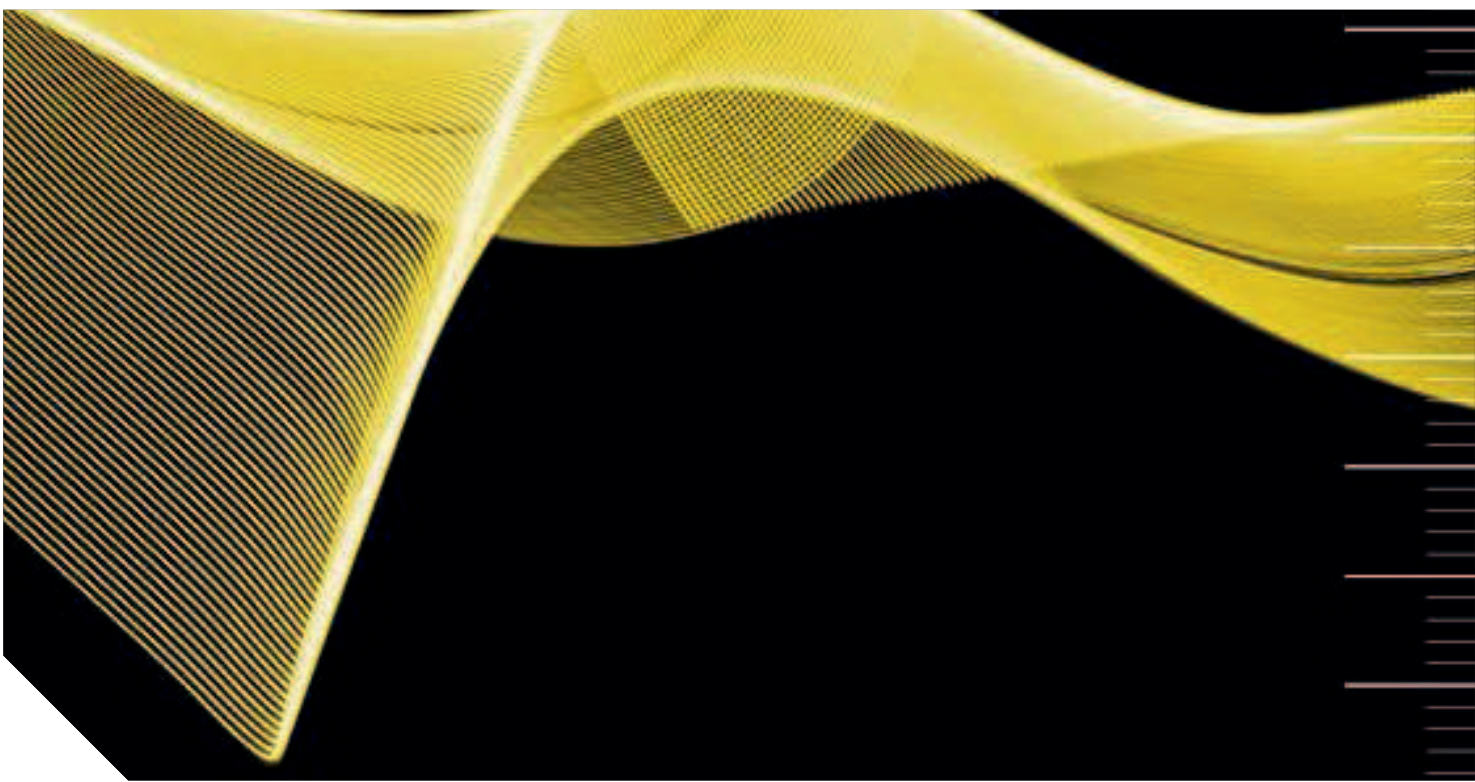
# StabLED

In der Überschrift steht es schon: unsere StabLED-Leuchten sind mehr als nur reine ‚Leuchtstäbe‘. Ihren Ursprung hat die StabLED-Leuchte im Werkstattbereich, wo sie noch heute zuverlässig Hebebühnen und Wartungsgruben in das rechte Licht rückt. Und das kann sie, dank eines Durchmessers von gerade mal 20 mm, extrem gut! Diesem schmalen Durchmesser hat es die StabLED auch zu verdanken, dass man sie in der Zwischenzeit auch außerhalb von Werkstätten gerne einsetzt - nämlich überall da, wo wenig Platz zur Ausleuchtung vorhanden ist.

Der äußerst schmale Durchmesser des Leuchten-Schutzrohres zieht sich komplett durch die StabLED-Produktsreihe - weitere verfügbare Varianten haben z.B. einen Durchmesser von 26mm oder 40mm.

Man kann fast sagen, dass diese Leuchten die Mini-Ausgabe der klassischen 70mm-Rohrleuchten sind - all deren Vorteile komprimiert in einem schlanken Gehäuse - klasse!





Verteilung Lichtstärke am Bsp. StabLED20/162022  
Art.Nr.: 591-162-022

# StabLED20/162022



## // TECHNISCHE DATEN

### ART.NR.: 591-162-022

Betriebsspannung	24 V DC
Nennleistung	20 W
Umgebungstemp.	-5°C - max. 40°C
Schutzart	IP67
Schutzklasse	SK II
Gewicht	0,55 kg
Schutzabdeckung	Polycarbonat
Leuchtgehäuse	Aluminium
Leuchtenart	Rohrleuchte
Anwendungsbereich	Industriebereich



## // LEUCHTMITTEL

Anzahl LEDs	150
Strom	0,83 A
Farbwiedergabe	Ra > 80
Lichtstrom	1170 lm
Lichtausbeute	58 lm / W
Lichtfarbe	4000 K

## // VORSCHALTGERÄT (extern)

Ausgangsspannung	24 V DC
Ausgangsleistung	min. 25 W

## // ELEKTRISCHER ANSCHLUSS

Kabelverschraubung	M16x1,5 Ms
--------------------	------------

## // MERKMALE

- Äußerst schmale LED-Rohrleuchte - Ø von nur 20mm!
- Unsere Stabled ist ein echtes Raumwunder
- Ideal z.B. für den Einsatz an Hebebühnen - drehbar!
- Durchverdrahtung
- Bequemer Anschluss über Kabelverschraubung M16x1,5



## // KURZÜBERSICHT

TYPE	ARTIKEL-NUMMER	SPANNUNG	LEISTUNG	LICHTSTROM / LUMEN	ABDECKUNG	LÄNGE/MM	ANSCHLUSS
StabLED20	591-162-022	24 V DC	20 W	1170	Polycarbonat	1582	Verschraubung

## // VARIANTEN

TYPE	ARTIKEL-NUMMER	SPANNUNG	LEISTUNG	LICHTSTROM / LUMEN	SCHUTZ-ROHR	LÄNGE/MM	ANSCHLUSS
StabLED20	5941-162-003	24 V DC	67,2 W	8400	PC	2556	M12 + Verschraubung
StabLED20	591-162-004	24 V DC	10,4 W	608	PC	922	M12, Stecker/ Buchse,
StabLED20	591-162-007	24 V DC	24 W	4200	PC	2696	Verschraubung
StabLED20	591-162-024	24 V DC	16,6 W	1076	PC	1350	Verschraubung

Weitere Varianten verfügbar! Mehr Informationen erhalten Sie direkt bei uns.

## // ZEICHNUNG

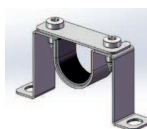


## // BEFESTIGUNG / ZUBEHÖR (optional)

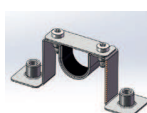
### Befestigungsschellen



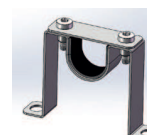
Art.Nr. **599-001-024**  
Befestigungsschelle Edelstahl A4,  
68x14x28,2 mm, VPE 2 Stück



Art.Nr. **599-001-558**  
Befestigungsschelle Edelstahl A4,  
Höhe 33 mm, VPE 2 Stück

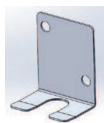


Art.Nr. **599-001-559**  
Befestigungsschelle Edelstahl A4,  
Höhe 33mm, mit Blindnietmutter,  
VPE 2 Stück



Art.Nr. **599-001-563**  
Befestigungsschelle Edelstahl A4,  
VPE 2 Stück

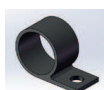
### Halter



Art.Nr. **350-001-068**  
Halter StabLED



Art.Nr. **350-001-958**  
Befestigungsschelle rastend



Art.Nr. **350-001-959**  
Befestigungsschelle LED 20

### Netzteil SELV (IP66)



Art.Nr. **213-820-212**  
Eingang: 220-240 V | 0-60 Hz |  
Ausgang: 24 V DC | max. 40 W

### // NORMEN

EN 55015:2016-04  
EN 60598-1:2015-10  
EN 62031:2015-09  
UL 2108

**TECHMALUX**

# StabLED26/166002



## // TECHNISCHE DATEN

### ART.NR.: 591-166-002

Betriebsspannung	24 V DC
Nennleistung	6,3 W
Umgebungstemp.	-5°C - max. 40°C
Schutzart	IP67
Schutzklasse	SK II
Gewicht	0,32 kg
Schutzrohr	Borosilikat
Leuchtgehäuse	Aluminium
Leuchtenart	Rohrleuchte
Anwendungsbereich	Industriebereich



## // LEUCHTMITTEL

Anzahl LEDs	24
Strom	0,26 A
Lebensdauer	> 60.000 h
Farbwiedergabe	Ra > 80
Energieeffizienzklasse	A ++
Lichtstrom	840 lm
Lichtausbeute	134 lm / W
Lichtfarbe	5000 K

## // VORSCHALTGERÄT (extern)

Ausgangsspannung	24 V DC
Ausgangsleistung	min. 11 W

## // ELEKTRISCHER ANSCHLUSS

Anschlussart	Flanschstecker M12x1, A-kodiert, 4-polig
Pinbelegung	Pin 1: +24 V DC; Pin 2: GND



## // MERKMALE

- Sehr schmale LED-Rohrleuchte - platzsparender Durchmesser von nur 26 mm!
- Beständig ggü. gängigen Kühl- und Schmiermitteln
- Abnehmbarer Blendschutz
- Drehbar (mit passendem Zubehör)



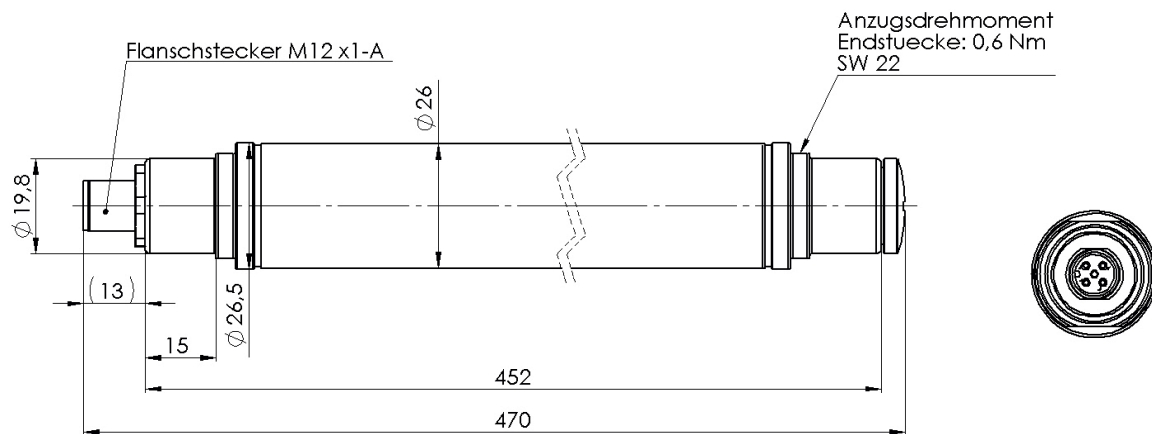
## // KURZÜBERSICHT

TYPE	ARTIKEL-NUMMER	SPANNUNG	LEISTUNG	LICHTSTROM / LUMEN	SCHUTZ-ROHR	LÄNGE/MM	ANSCHLUSS
StabLED26	591-166-002	24 V DC	6,3 W	840	Borosilikat	470	M12, seitlich

## // VARIANTEN

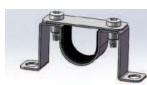
TYPE	ARTIKEL-NUMMER	SPANNUNG	LEISTUNG	LICHTSTROM / LUMEN	SCHUTZ-ROHR	LÄNGE/MM	ANSCHLUSS
StabLED26	591-166-004	24 V DC	13,5 W	1680	Borosilikat	712	M12, seitlich

## // ZEICHNUNG

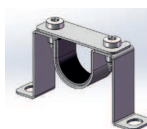


## // BEFESTIGUNG / ZUBEHÖR (optional)

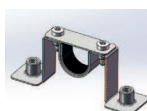
### Befestigungsschellen



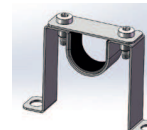
Art.Nr. **599-001-024**  
Befestigungsschelle Edelstahl A4,  
68x14x28,2 mm, VPE 2 Stück



Art.Nr. **599-001-558**  
Befestigungsschelle Edelstahl A4,  
Höhe 33 mm, VPE 2 Stück

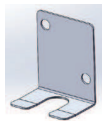


Art.Nr. **599-001-559**  
Befestigungsschelle Edelstahl A4,  
Höhe 33mm, mit Blindnietmutter,  
VPE 2 Stück



Art.Nr. **599-001-563**  
Befestigungsschelle Edelstahl A4,  
VPE 2 Stück

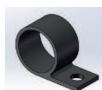
### Halter



Art.Nr. **350-001-068**  
Halter StabLED



Art.Nr. **350-001-958**  
Befestigungsschelle rastend



Art.Nr. **350-001-959**  
Befestigungsschelle LED 20

### Netzteil SELV (IP67)



Art.Nr. **213-820-219**  
Eingang: 100-240 V | 50-60 Hz  
Ausgang: 24 V DC | max. 25 W

### // NORMEN

EN 55015:2016-04  
EN 60598-1:2015-10  
EN 62031:2015-09  
UL 2108

**TECHMALUX**

# StabLED26/166005



## // TECHNISCHE DATEN

### ART.NR.: 591-166-005

Betriebsspannung	24 V DC
Nennleistung	13,5 W
Umgebungstemp.	-5°C - max. 40°C
Schutzart	IP67
Schutzklasse	SK II
Gewicht	1,2 kg
Schutzrohr	Borosilikat
Leuchtgehäuse	Aluminium
Leuchtenart	Rohrleuchte
Anwendungsbereich	Industriebereich



## // LEUCHTMITTEL

Anzahl LEDs	48
Strom	0,56 A
Lebensdauer	> 60.000 h
Farbwiedergabe	Ra > 80
Energieeffizienzklasse	A ++
Lichtstrom	1680 lm
Lichtausbeute	125 lm / W
Lichtfarbe	5000 K

## // VORSCHALTGERÄT (extern)

Ausgangsspannung	24 V DC
Ausgangsleistung	min. 18 W

## // ELEKTRISCHER ANSCHLUSS

Anschlussart	Flanschstecker M12x1, A-kodiert, 4-polig
Pinbelegung	Pin 1: +24 V DC; Pin 2: GND



## // MERKMALE

- Schmäler Durchmesser von nur 40 mm - platzsparend
- Hoher Lichtstrom und gute Lichtausbeute
- Robustes Schutzrohr - 5mm
- Anschluss an Maschinenspannung 24 V DC
- Steckanschluss M12



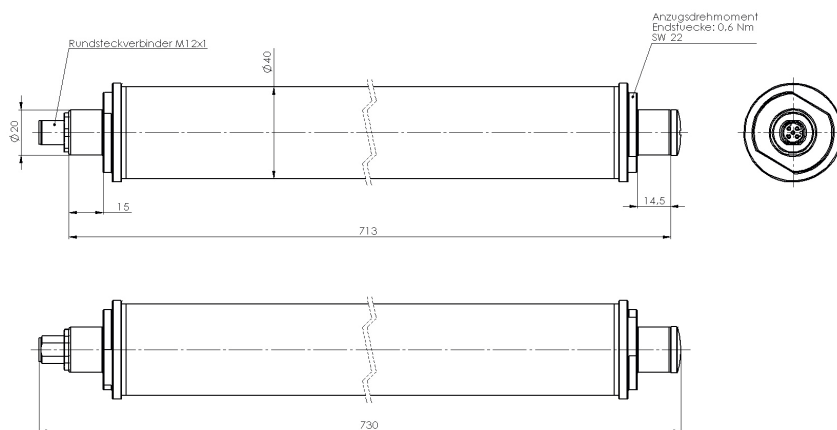
## // KURZÜBERSICHT

TYPE	ARTIKEL-NUMMER	SPANNUNG	LEISTUNG	LICHTSTROM / LUMEN	SCHUTZ-ROHR	LÄNGE/MM	ANSCHLUSS
StabLED26	591-166-005	24 V DC	13,5	1680	Borosilikat	730	M12, seitlich

## // VARIANTEN

TYPE	ARTIKEL-NUMMER	SPANNUNG	LEISTUNG	LICHTSTROM / LUMEN	SCHUTZ-ROHR	LÄNGE/MM	ANSCHLUSS
StabLED30 weiß/rot	591-166-023	24 V DC	15,4 W   9,1 W	1600   265	PMMA	593	M12, verdrahtet

## // ZEICHNUNG

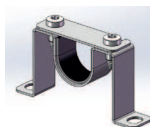


## // BEFESTIGUNG / ZUBEHÖR (optional)

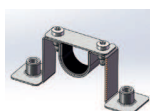
### Befestigungsschellen



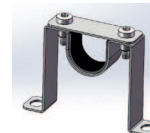
Art.Nr. **599-001-024**  
Befestigungsschelle Edelstahl A4,  
68x14x28,2 mm, VPE 2 Stück



Art.Nr. **599-001-558**  
Befestigungsschelle Edelstahl A4,  
Höhe 33 mm, VPE 2 Stück

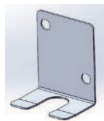


Art.Nr. **599-001-559**  
Befestigungsschelle Edelstahl A4,  
Höhe 33mm, mit Blindnietmutter,  
VPE 2 Stück



Art.Nr. **599-001-563**  
Befestigungsschelle Edelstahl A4,  
VPE 2 Stück

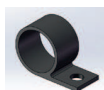
### Halter



Art.Nr. **350-001-068**  
Halter StabLED



Art.Nr. **350-001-958**  
Befestigungsschelle rastend



Art.Nr. **350-001-959**  
Befestigungsschelle LED 20

### Netzteil SELV (IP67)



Art.Nr. **213-820-219**  
Eingang: 110-240 V | 50-60 Hz |  
Ausgang: 24 V DC | max. 25 W

### // NORMEN

EN 55015:2016-04  
EN 60598-1:2015-10  
EN 62031:2015-09  
UL 2108

**TECHMALUX**