

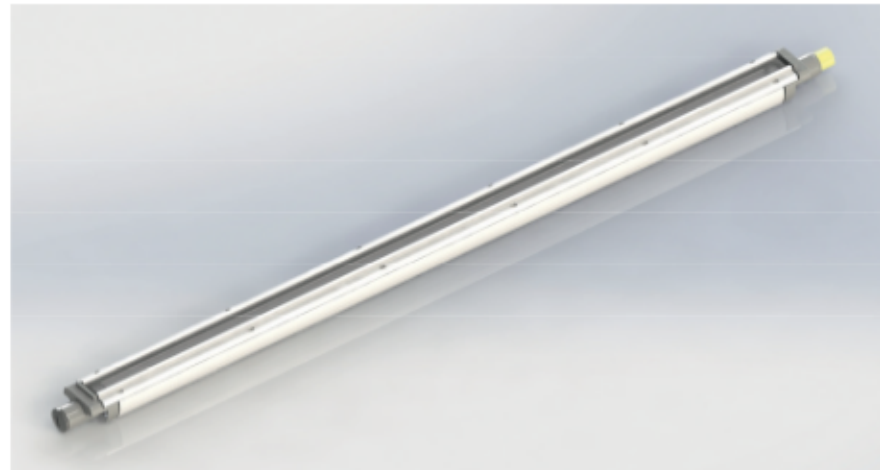
PRODUKTDATENBLATT

SETROLINE / 169001

Art.Nr.: 591-169-001

// TECHNISCHE DATEN

Betriebsspannung	24 V DC
Nennleistung	16,8 W
Umgebungstemp.	-5°C - max. 40°C
Schutzart	IP67
Schutzklasse	II
Gewicht	1,01 kg
Glasscheibe	ESG Glas
Leuchtgehäuse	Aluminium, eloxiert
Anwendungsbereich	Industriebereich



// LEUCHTMITTEL

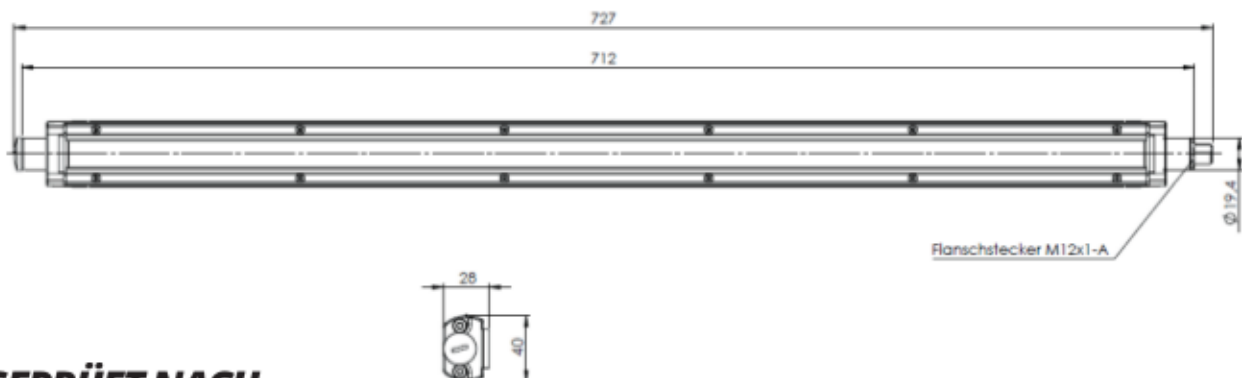
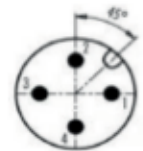
Anzahl LEDs	10 x 6
Leistung	16,8 W
Lebensdauer	> 60.000 h
Farbwiedergabe	Ra > 80
Leistungsfaktor	0,97
Lichtstrom	2100 lm
Lichtausbeute	125 lm/W
Lichtfarbe	5000 K

// VORSCHALTGERÄT (extern)

Ausgangsspannung	24 V DC
Ausgangsleistung	min. 20 W

// ELEKTRISCHER ANSCHLUSS

Anschlussart	Flanschstecker M12x1 4 polig (A-Kodierung)
Pinbelegung	Pin 1: (+); Pin 2: n.c.; Pin 3: (-); Pin 4: n.c.
Interne Leitungen	Multinorm, Leitungen



Flanschstecker M12x1-A

// GEPRÜFT NACH

- EN 55015:2016-04 (Funkstörung)
- EN 62031:2015-09 (Sicherheit LED-Module)
- EN 60598-1:2015-10 (Allg. Anforderungen & Prüfungen)



HINWEIS: Hinweise zu allg. Erwägungen und zur Technik bzgl. Erdung und Verkabelung zur Minderung von Störungen in Anlagen sind in IEC 61000-5-1 bzw. IEC 61000-5-2 zu finden. Änderungen der technischen Daten vorbehalten. Abbildungen können vom Original abweichen.

TECHMALUX